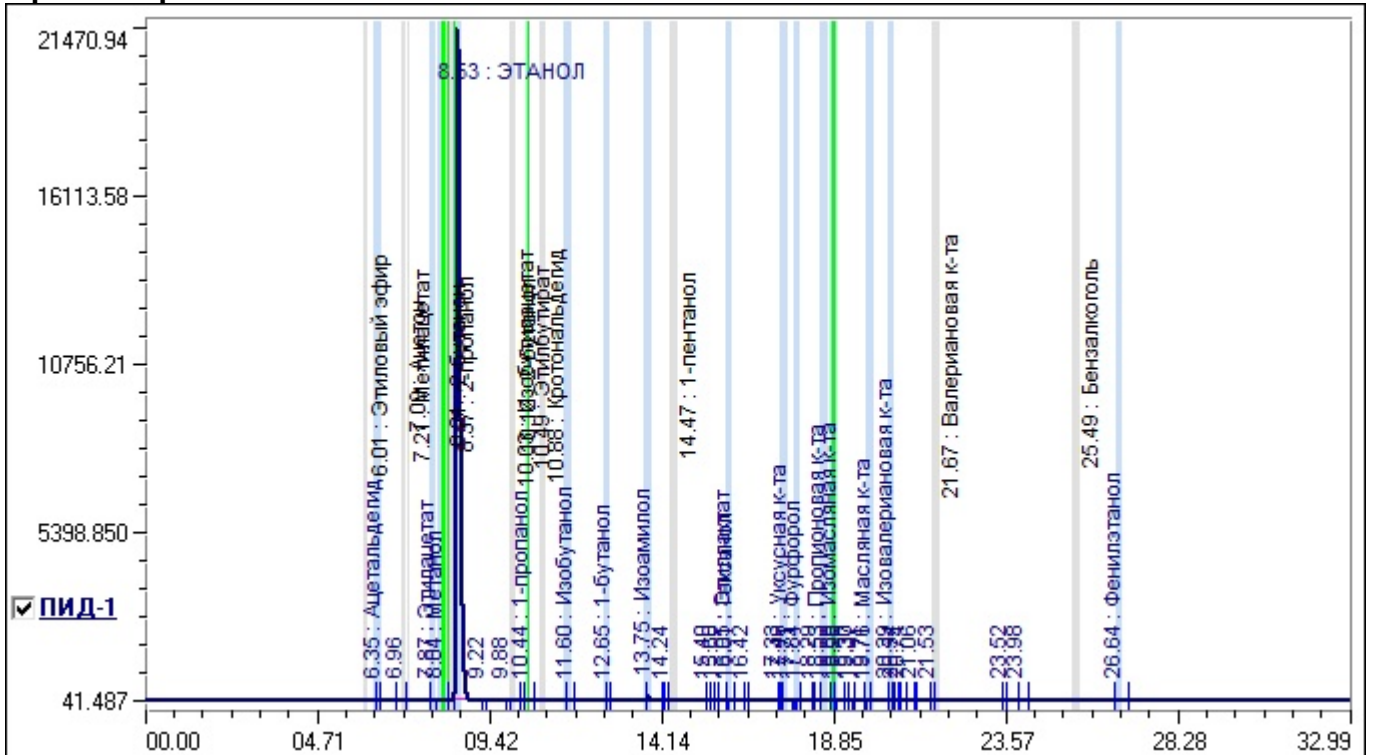


Имя файла хроматограммы	2503171218.chr
Метод	ГОСТ 32039--2013.met
Время записи	17.03.2025 12:18:11
Тип хроматографа	Кристаллюкс-4000M
Модуль детекторов	ПИД-ПИД
Номер хроматографа	1
Имя хроматографа	Кристаллюкс 4000M зав .№3250 ПИД
Рабочие детекторы	ПИД-1
Оператор	

Проба

Номер пробы	1	Номер анализа	158
Дата отбора	11.01.2024	Время отбора	10:34:14
Наименование			
434-25			

Хроматограмма



Идентификация

Тип расчета	Внешний стандарт, Этиловый спирт
Объем пробы: 1.2 мкл	Объемная доля этилового спирта: 96%

№	Компонент	Детектор	Время, мин	Окно, мин	Объемная доля, %	Концентрация, мг/дм3	Площадь, мв*мин
1	Ацетальдегид	ПИД-1	6.35	0.10	0.0000	1.47	0.0222
2	Этилацетат	ПИД-1	7.87	0.08	0.0000	42.91	0.6960
3	Метанол	ПИД-1	8.04	0.10	0.0060	0.00	0.5100
4	ЭТАНОЛ	ПИД-1	8.53	0.10	0.0000	0.00	2025.5749
5	1-пропанол	ПИД-1	10.44	0.03	0.0000	28.09	0.4768
6	Изобутанол	ПИД-1	11.60	0.10	0.0000	33.49	0.6864
7	1-бутанол	ПИД-1	12.65	0.10	0.0000	0.44	0.0094
8	Изоамилол	ПИД-1	13.75	0.10	0.0000	230.62	5.1417
9	Этиллактат	ПИД-1	15.95	0.03	0.0000	0.94	0.0134
10	Гексанол	ПИД-1	16.01	0.03	0.0000	13.32	0.1968
11	Уксусная к-та	ПИД-1	17.48	0.10	0.0000	216.20	1.0825
12	Фурфурол	ПИД-1	17.84	0.10	0.0000	1.36	0.0210
13	Пропионовая к-та	ПИД-1	18.53	0.10	0.0000	57.07	0.5174
14	Бензальдегид	ПИД-1	18.88	0.07	0.0000	0.48	0.0149
15	Изомасляная к-та	ПИД-1	18.88	0.07	0.0000	1.40	0.0149
16	Масляная к-та	ПИД-1	19.76	0.10	0.0000	1.45	0.0173
17	Изовалериановая к-та	ПИД-1	20.39	0.10	0.0000	1.54	0.0170

№	Компонент	Детектор	Время, мин	Окно, мин	Объемная доля, %	Концентрация, мг/дм ³	Площадь, мв*мин
18	Фенилэтанол	ПИД-1	26.64	0.10	0.0000	24.60	0.6271
					0.0060	655.41	2035.6394

Группы

№	Группа	Детектор	Объемная доля, %	Концентрация, мг/дм ³
1	альдегиды	ПИД-1	0.0000	1.95
2	кетоны	ПИД-1	0.0000	0.00
3	сложные эфиры	ПИД-1	0.0000	43.86
4	МЕТАНОЛ	ПИД-1	0.0060	0.00
5	сив.масла	ПИД-1	0.0000	305.97
6	летучие кислоты	ПИД-1	0.0000	277.68
7	фурфурол	ПИД-1	0.0000	1.36
8	аром. спирт	ПИД-1	0.0000	24.60
			0.0060	655.41